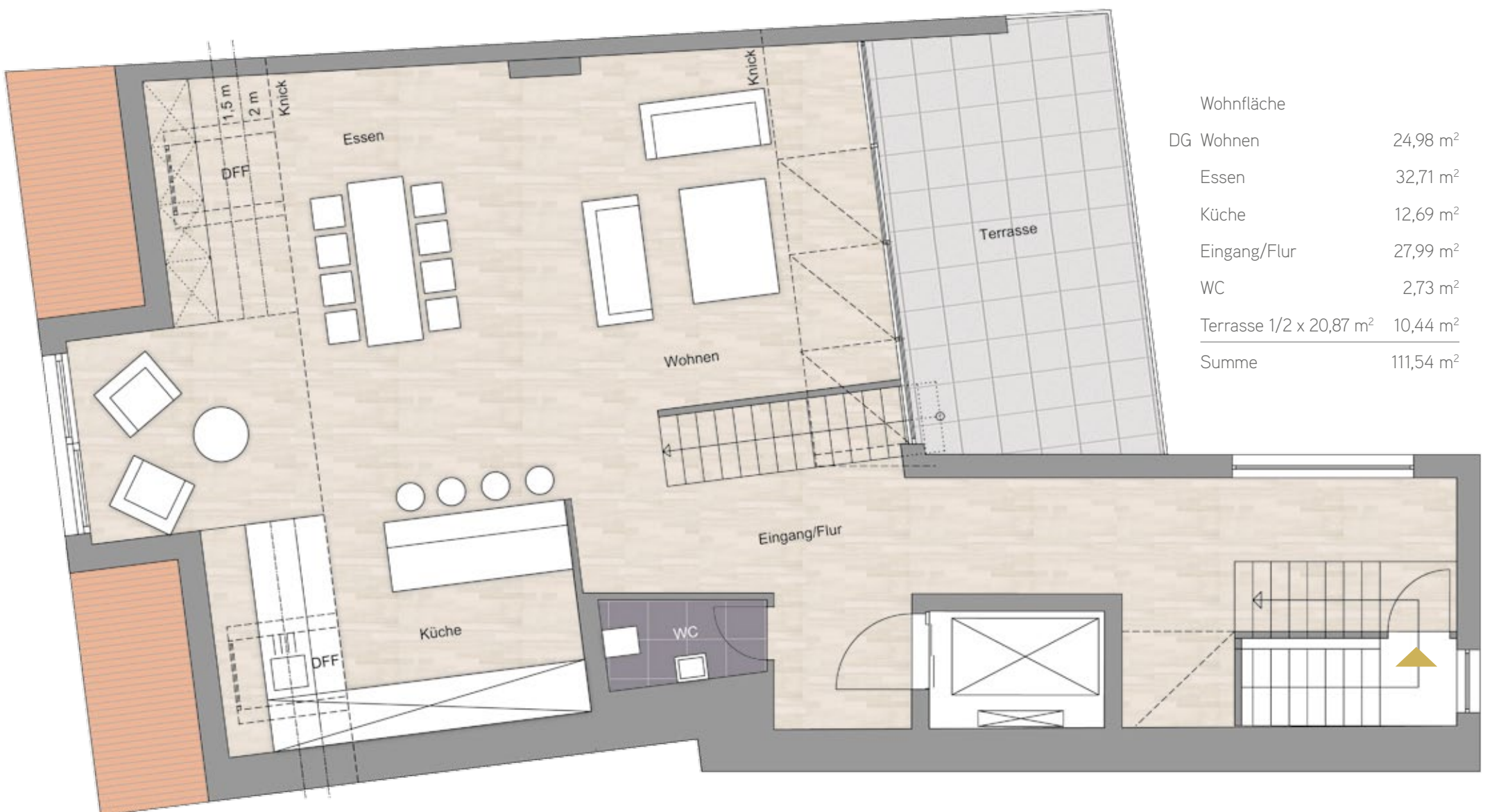


Maisonette-
Wohnung 06, 5.OG/DG
5 Zimmer
Wohnfläche ca. 228,07 m²



Wohnfläche	
5.OG Schlafen 1	12,39 m ²
Schlafen 2	14,09 m ²
Schlafen Gast	19,12 m ²
Ankleide	11,34 m ²
Flur	18,90 m ²
Eingang	8,73 m ²
Bad	15,03 m ²
Dusche	6,67 m ²
Abstellraum	3,97 m ²
Balkon 1 1/2 x 9,18 m ²	4,59 m ²
Balkon 2 1/2 x 3,39 m ²	1,70 m ²
Summe	116,53 m²

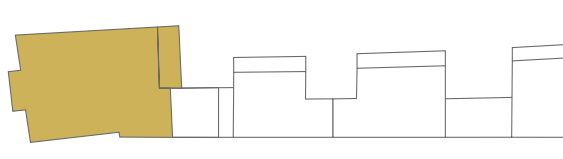
Gesamte Wohnfläche 228,07 m²
Gesamte nutzbare Fläche 244,78 m²



Wohnfläche	
DG Wohnen	24,98 m ²
Essen	32,71 m ²
Küche	12,69 m ²
Eingang/Flur	27,99 m ²
WC	2,73 m ²
Terrasse 1/2 x 20,87 m ²	10,44 m ²
Summe	111,54 m²

DFF= Dachflächenfenster

Nymphenburger Straße



Maßstab ca. 1 : 75

