

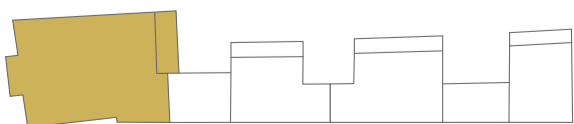
Wohnung 04, 3.OG
 4 Zimmer *
 Wohnfläche ca. 128,16 m²

* Diese Wohnung ist auch als
 3-Zimmer-Variante möglich

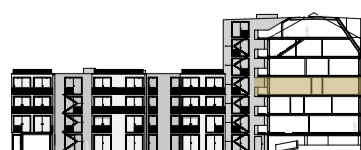


Wohnfläche	
Wohnen/Essen/Küche	41,15 m ²
Schlafen	17,89 m ²
Kind 1	14,69 m ²
Kind 2	13,27 m ²
Flur	8,37 m ²
Abstellraum	4,03 m ²
Bad	8,06 m ²
Dusche	5,58 m ²
WC	2,18 m ²
Eingang	8,35 m ²
Balkon 1/2 x 9,17 m ²	4,59 m ²
Gesamt	128,16 m²
Nutzbare Fläche	132,74 m ²

Nymphenburger Straße



Ansicht Straße



Ansicht Rückgebäude

Maßstab ca. 1 : 75

