

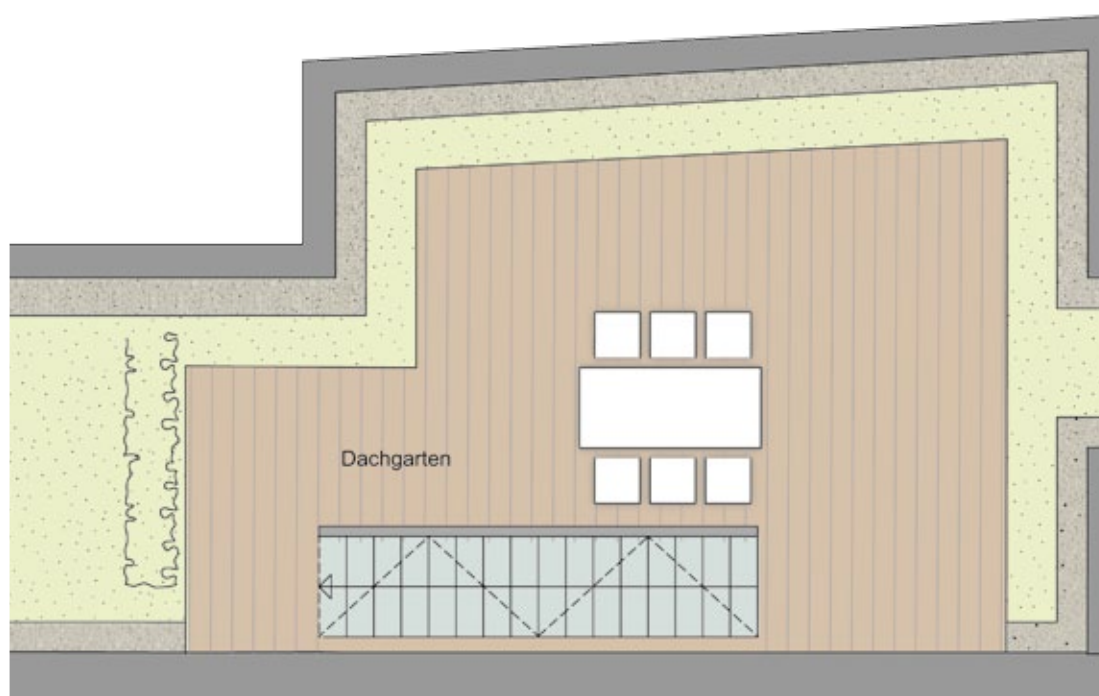
Maisonette-
Wohnung 12, 2./3.OG/DG
3 Zimmer
Wohnfläche ca. 126,32 m²



Wohnfläche	
3.OG Wohnen/Essen/Küche	44,59 m ²
WC	1,76 m ²
Terrasse 1/2 x 6,80 m ²	3,40 m ²
Summe	49,75 m²



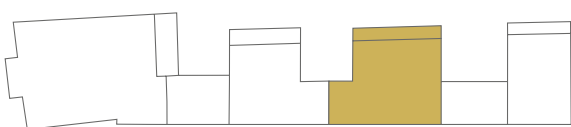
Wohnfläche	
2.OG Schlafen	16,52 m ²
Kind	16,82 m ²
Flur	11,90 m ²
Bad	9,00 m ²
Abstellraum	2,46 m ²
Terrasse 1/2 x 9,28 m ²	4,64 m ²
Summe	61,34 m²



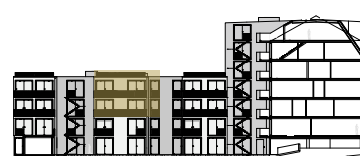
Nutzfläche	
DG Dachgarten 1/2 x 30,47 m ²	15,23 m ²
Summe	15,23 m²

Gesamte Wohnfläche	126,32 m ²
Gesamte nutzbare Fläche	149,60 m ²

Nymphenburger Straße



Ansicht Straße



Ansicht Rückgebäude

Maßstab ca. 1 : 75

