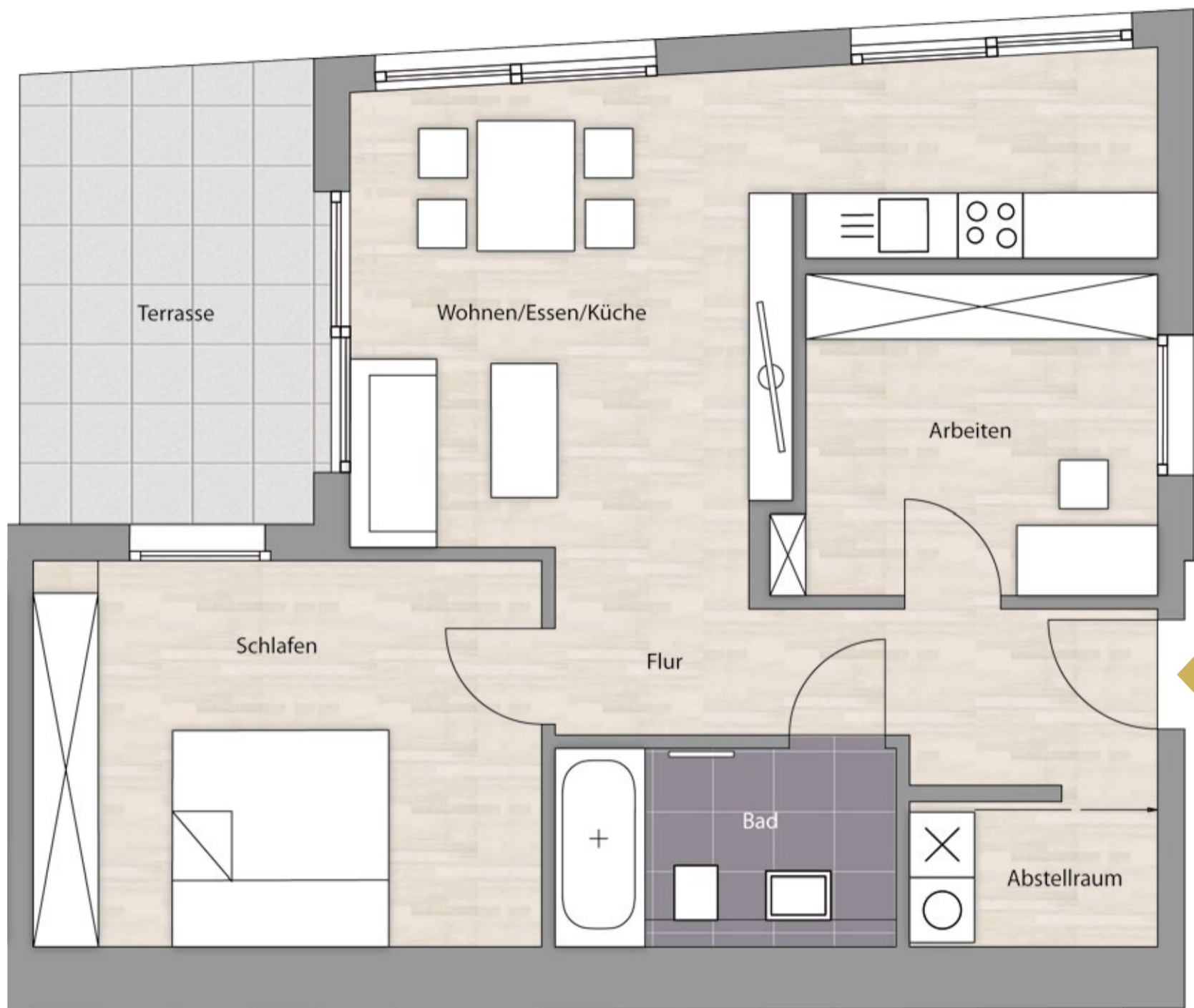
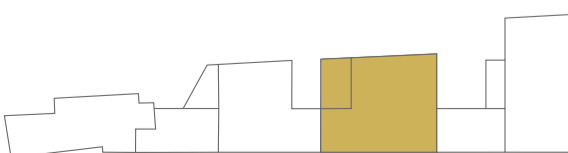


Wohnung 10, EG
 2,5 Zimmer
 Wohnfläche ca. 72,64 m²



Wohnfläche	
Wohnen/Essen/Küche	24,53 m ²
Schlafen	16,57 m ²
Arbeiten	9,71 m ²
Abstellraum	3,06 m ²
Flur	7,78 m ²
Bad	5,25 m ²
Terrasse 1/2 x 11,48 m ²	5,74 m ²
Gesamt	72,64 m ²
Nutzbare Fläche	78,38 m ²

Nymphenburger Straße



Ansicht Straße



Ansicht Rückgebäude

Maßstab ca. 1 : 50

